

# Servisní příručka Dell™ Inspiron™ N4020/N4030

[Než začnete](#)

[Baterie](#)

[Pevný disk](#)

[Optická jednotka](#)

[Kryt modulů](#)

[Paměťové moduly](#)

[Klávesnice](#)

[Bezdrátová karta Mini-Card](#)

[Opěrka rukou](#)

[Deska tlačítka napájení](#)

[Displej](#)

[Kamera](#)

[Interní karta s bezdrátovou technologií Bluetooth®](#)

[Základní deska](#)

[Knoflíková baterie](#)

[Sestava chlazení](#)

[Modul procesoru](#)

[Karta vstupů/výstupů \(v/v\)](#)


[Reproduktory](#)

[Sestava západky baterie](#)

[Aktualizace systému BIOS](#)

---

## Poznámky a upozornění

 **POZNÁMKA:** POZNÁMKA označuje důležité informace, které pomáhají lepšímu využití počítače.

 **UPOZORNĚNÍ:** UPOZORNĚNÍ označuje nebezpečí poškození hardwaru nebo ztráty dat a popisuje, jak se lze problému vyhnout.

 **VAROVÁNÍ:** VAROVÁNÍ upozorňuje na možné poškození majetku a riziko úrazu nebo smrti.

---

Informace v tomto dokumentu se mohou bez předchozího upozornění změnit.  
© 2010 Dell Inc. Všechna práva vyhrazena.

Jakákoli reprodukce těchto materiálů bez písemného souhlasu společnosti Dell Inc. je přísně zakázána.

Ochranné známky použité v tomto textu: *Dell*, logo *DELL* a *Inspiron* jsou ochranné známky společnosti Dell Inc.; *Bluetooth* je registrovaná ochranná známka společnosti Bluetooth SIG, Inc. a společnost Dell ji používá v rámci licence; *Microsoft*, *Windows*, *Windows Vista* a logo tlačítka Start systému *Windows Vista* jsou ochranné známky nebo registrované ochranné známky společnosti Microsoft Corporation v USA a dalších zemích.

Ostatní obchodní značky a názvy mohou být v tomto dokumentu použity buď v souvislosti s organizacemi, které si na tyto značky a názvy činí nárok, nebo s jejich produkty. Společnost Dell Inc. se zříká všech vlastnických nároků na ochranné známky a obchodní značky jiné než vlastní.

Číslo modelu: řada P07G      Číslo typu: P07G001; P07G003

Březen 2010

Revize: A00

[Zpět na stránku obsahu](#)

## Kryt modulů

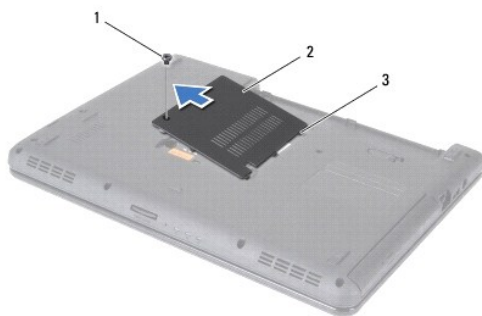
Servisní příručka Dell™ Inspiron™ N4020/N4030

- [Demontáž krytu modulů](#)
- [Montáž krytu modulů](#)

- VAROVÁNÍ:** Před manipulací uvnitř počítače si přečtěte bezpečnostní informace dodané s počítačem. Další informace o vhodných bezpečných postupech naleznete na domovské stránce Regulatory Compliance (Soulad s předpisy) na adrese [www.dell.com/regulatory\\_compliance](http://www.dell.com/regulatory_compliance).
- UPOZORNĚNÍ:** Opravy počítače smí provádět pouze kvalifikovaný servisní technik. Na škody způsobené servisním zásahem, který nebyl schválen společností Dell™, se záruka nevztahuje.
- UPOZORNĚNÍ:** Chcete-li předejít elektrostatickému výboji, použijte uzemňovací náramek nebo se opakovaně dotýkejte nenatřeného kovového povrchu (například konektoru počítače).
- UPOZORNĚNÍ:** Před manipulací uvnitř počítače vyjměte hlavní baterii (viz část [Vyjmutí baterie](#)). Předejete tak poškození základní desky.

### Demontáž krytu modulů

1. Postupujte podle pokynů v části [Než začnete](#).
2. Vyjměte baterii (viz část [Vyjmutí baterie](#)).
3. Vyšroubujte šroub, který připevňuje kryt modulu k základně počítače.
4. Pomocí zářezu v základně počítače zvedněte a vysuňte výčnělky krytu modulu mimo drážky v základně počítače.



1	šroub	2	kryt modulu
3	výčnělky (3)		

### Montáž krytu modulů

1. Postupujte podle pokynů v části [Než začnete](#).
2. Vyrovnajte tři výčnělky na krytu modulu s drážkami v základně počítače a opatrně jej zasuňte na místo.
3. Našroubujte šroub, který připevňuje kryt modulu k základně počítače.
4. Vložte baterii (viz část [Výměna baterie](#)).

- UPOZORNĚNÍ:** Před zapnutím počítače našroubujte všechny šrouby zpět a zajistěte, aby žádné nezůstaly uvnitř počítače volně. Pokud tak neučiníte, může dojít k poškození počítače.

[Zpět na stránku obsahu](#)

[Zpět na stránku obsahu](#)

## Sestava západky baterie

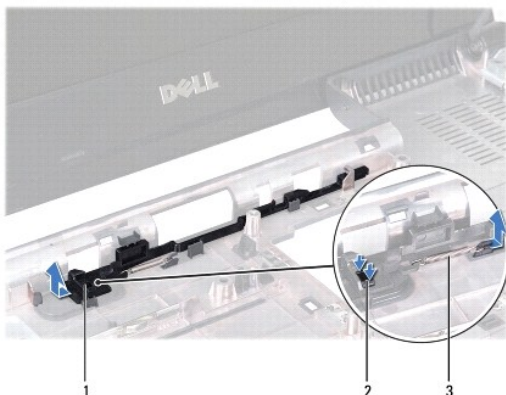
Servisní příručka Dell™ Inspiron™ N4020/N4030

- [Demontáž sestavy západky baterie](#)
- [Montáž sestavy západky baterie](#)

- VAROVÁNÍ:** Před manipulací uvnitř počítače si přečtěte bezpečnostní informace dodané s počítačem. Další informace o vhodných bezpečných postupech naleznete na domovské stránce Regulatory Compliance (Soulad s předpisy) na adrese [www.dell.com/regulatory\\_compliance](http://www.dell.com/regulatory_compliance).
- UPOZORNĚNÍ:** Chcete-li předejít elektrostatickému výboji, použijte uzemňovací náramek nebo se opakovaně dotýkejte nenatřeného kovového povrchu počítače (například konektoru na zadní straně počítače).
- UPOZORNĚNÍ:** Opravy počítače smí provádět pouze kvalifikovaný servisní technik. Na škody způsobené servisním zásahem, který nebyl schválen společností Dell™, se záruka nevztahuje.
- UPOZORNĚNÍ:** Před manipulací uvnitř počítače vyjměte hlavní baterii (viz část [Vyjmutí baterie](#)). Převedete tak poškození základní desky.

### Demontáž sestavy západky baterie

1. Postupujte podle pokynů v části [Než začnete](#).
2. Postupujte podle pokynů [krok 2](#) až [krok 13](#) v části [Vyjmutí základní desky](#).
3. Demontujte desku vstup-výstup (viz část [Demontáž karty v/v](#)).
4. Stiskněte a zatlačte plastové spony na západce uvolnění baterie a uvolněte ji ze sestavy západky baterie.
5. Pomocí malého šroubováku demontujte pružinu západky na sestavě západky baterie.
6. Přesuňte sestavu západky baterie na stranu a vyjměte ji ze základny počítače.



1	sestava západky baterie	2	plastové spony
3	pružina západky		

### Montáž sestavy západky baterie

1. Postupujte podle pokynů uvedených v části [Než začnete](#).
2. Sestavu západky baterie zasuňte na místo.
3. Pomocí malého šroubováku nasadte pružinu západky na hák v sestavě západky baterie.
4. Zatlačte na plastové spony na uvolňovací západce baterie do otvoru na sestavě západky baterie a zajistěte uvolňovací západku baterie.

5. Namontujte desku vstup-výstup (viz část [Montáž karty v/v](#)).
6. Postupujte podle pokynů [krok 6](#) až [krok 18](#) v části [Nasazení základní desky](#).

**△ UPOZORNĚNÍ:** Před zapnutím počítače našroubujte všechny šrouby zpět a zajistěte, aby **žádné nezůstaly uvnitř počítače volně**. Pokud tak neučiníte, může dojít k poškození počítače.

---

[Zpět na stránku obsahu](#)

[Zpět na stránku obsahu](#)

## Než začnete

### Servisní příručka Dell™ Inspiron™ N4020/N4030

- [Doporučené nástroje](#)
- [Vypnutí počítače](#)
- [Před manipulací uvnitř počítače](#)

V této příručce jsou uvedeny pokyny pro odebrání a instalaci komponent do počítače. Není-li uvedeno jinak, u každého postupu se předpokládá, že jsou splněny následující podmínky:

1. Provedli jste kroky v částech [Vypnutí počítače](#) a [Před manipulací uvnitř počítače](#).
1. Prostudovali jste si bezpečnostní informace dodané s počítačem.
1. Komponenta může být vyměněna nebo (v případě samostatného nákupu) nainstalována podle postupu demontáže provedeného v obráceném pořadí kroků.

---

## Doporučené nástroje

Postupy uvedené v tomto dokumentu mohou vyžadovat použití následujících nástrojů:

1. Malý plochý šroubovák
1. Šroubovák Phillips
1. Plastová jehla
1. Spustitelný aktualizací program pro BIOS je k dispozici na stránkách [support.dell.com](http://support.dell.com)

---

## Vypnutí počítače

**UPOZORNĚNÍ:** Před vypnutím počítače uložte a zavřete všechny otevřené soubory a ukončete všechny spuštěné aplikace. Zamezíte tak ztrátě dat.

1. Uložte a zavřete všechny otevřené soubory a ukončete všechny spuštěné aplikace.
2. Ukončete operační systém:

Windows® Vista:

Klikněte na tlačítko Start , klikněte na šipku  a poté klikněte na tlačítko Vypnout.

Windows® 7:

Klikněte na tlačítko Start  a pak na tlačítko Vypnout.

3. Zkontrolujte, zda je počítač vypnutý. Pokud se počítač nevypne automaticky po ukončení operačního systému, stiskněte a podržte tlačítko napájení, dokud se počítač nevypne.

---

## Před manipulací uvnitř počítače

Dodržujte následující bezpečnostní zásady, abyste zabránili možnému poškození počítače nebo úrazu.

- ⚠ **VAROVÁNÍ:** Před manipulací uvnitř počítače si přečtěte bezpečnostní informace dodané s počítačem. Další informace o vhodných bezpečných postupech naleznete na domovské stránce Regulatory Compliance (Soulad s předpisy) na adrese [www.dell.com/regulatory\\_compliance](http://www.dell.com/regulatory_compliance).
- ⚠ **UPOZORNĚNÍ:** Chcete-li předejít elektrostatickému výboji, použijte uzemňovací náramek nebo se opakovaně dotýkejte nenatřené kovové povrchu (například konektoru počítače).
- ⚠ **UPOZORNĚNÍ:** Zacházejte s komponentami a deskami opatrně. Nedotýkejte se komponent nebo kontaktů na desce. Držte desku za její hrany nebo kovový montážní držák. Součásti (například procesor) držte za hrany, nikoli za kolíky (piny).
- ⚠ **UPOZORNĚNÍ:** Opravy počítače smí provádět pouze kvalifikovaný servisní technik. Na škody způsobené servisním zásahem, který nebyl schválen společností Dell™, se záruka nevztahuje.
- ⚠ **UPOZORNĚNÍ:** Při odpojování kabelu tahejte za konektor nebo pásek pro vytahování, nikoli za samotný kabel. Některé kabely jsou vybaveny konektory s pojistkami. Pokud odpojíte tento typ kabelu, před odpojením kabelu pojistky stiskněte. Při odtahování konektorů od sebe je

udržujte rovnoměrně seřazené, abyste neohnuli některé kolíky konektorů. Také se před zapojením kabelu ujistěte, že jsou oba konektory správně nasměrovány a zarovnané.

△ **UPOZORNĚNÍ:** Aby se zabránilo poškození, před manipulací uvnitř počítače proveďte následující kroky.

1. Ujistěte se, že je pracovní povrch plochý a čistý, aby nedošlo k poškrábání krytu počítače.
2. Vypněte počítač (viz část [Vypnutí počítače](#)) a všechna připojená zařízení.

△ **UPOZORNĚNÍ:** Při odpojování síťového kabelu nejprve odpojte kabel od počítače a potom ze síťového zařízení.

3. Odpojte od počítače veškeré telefonní a síťové kabely.
4. Stiskněte a vyjměte všechny karty instalované ve čtečce multimediálních karet 5-v-1.
5. Odpojte počítač a všechna připojená zařízení z elektrických zásuvek.
6. Odpojte všechna zařízení připojená k počítači.

△ **UPOZORNĚNÍ:** Před manipulací uvnitř počítače vyjměte hlavní baterii (viz část [Vyjmutí baterie](#)). Předejdete tak poškození základní desky.

7. Vyjměte baterii (viz část [Vyjmutí baterie](#)).
8. Otočte počítač horní stranou nahoru, otevřete displej, stiskněte tlačítko napájení a uzemněte tak základní desku.

---

[Zpět na stránku obsahu](#)

[Zpět na stránku obsahu](#)

## Aktualizace systému BIOS

Servisní příručka Dell™ Inspiron™ N4020/N4030

1. Zapněte počítač.
2. Přejděte na web [support.dell.com/support/downloads](http://support.dell.com/support/downloads).
3. Klikněte na tlačítko **Select Model** (Vybrat model).
4. Vyhledejte soubor aktualizace systému BIOS pro váš počítač:


 **POZNÁMKA:** Servisní štítek vašeho počítače najdete na spodní straně počítače.

Pokud máte k dispozici servisní štítek počítače:

- a. Klikněte na položku **Enter a Service Tag** (Zadat servisní štítek).
- b. Zadejte servisní označení do pole **Enter a service tag**: (Zadejte servisní označení:), klikněte na tlačítko **Go** (Přejít) a pokračujte k části [krok 5](#).

Pokud nemáte k dispozici servisní štítek počítače:

- a. V seznamu **Select Your Product Family** (Výběr rodiny produktů) zvolte typ produktu.
- b. V seznamu **Select Your Product Line** (Výběr skupiny produktů) zvolte produktovou řadu.
- c. V seznamu **Select Your Product Model** (Výběr modelu produktů) zvolte číslo modelu produktu.

 **POZNÁMKA:** Pokud jste vybrali jiný model a chcete výběr začít znovu, klikněte na tlačítko **Start Over** (Začít znovu) v pravém horním rohu nabídky.

- d. Klikněte na odkaz **Confirm** (Potvrdit).
5. Na obrazovce se objeví seznam výsledků. Klikněte na tlačítko **BIOS**.
  6. Kliknutím na tlačítko **Download Now** (Stáhnout nyní) soubor stáhněte. Zobrazí se okno **File Download** (Stahování souboru).
  7. Klikněte na tlačítko **Save** (Uložit) a uložte soubor na pracovní plochu. Soubor se stáhne na pracovní plochu.
  8. Pokud se zobrazí okno **Download Complete** (Stahování dokončeno), klikněte na tlačítko **Close** (Zavřít). Na pracovní ploše se zobrazí ikona souboru a ponese stejný název jako stažená aktualizace systému BIOS.
  9. Dvakrát klikněte na ikonu souboru na pracovní ploše a postupujte podle pokynů na obrazovce.

---

[Zpět na stránku obsahu](#)

[Zpět na stránku obsahu](#)

## Interní karta s bezdrátovou technologií Bluetooth®

Servisní příručka Dell™ Inspiron™ N4020/N4030

- [Demontáž karty rozhraní Bluetooth](#)
- [Montáž karty rozhraní Bluetooth](#)

**VAROVÁNÍ:** Před manipulací uvnitř počítače si přečtěte bezpečnostní informace dodané s počítačem. Další informace o vhodných bezpečných postupech naleznete na domovské stránce Regulatory Compliance (Soulad s předpisy) na adrese [www.dell.com/regulatory\\_compliance](http://www.dell.com/regulatory_compliance).

**UPOZORNĚNÍ:** Opravy počítače smí provádět pouze kvalifikovaný servisní technik. Na škody způsobené servisním zásahem, který nebyl schválen společností Dell™, se záruka nevztahuje.

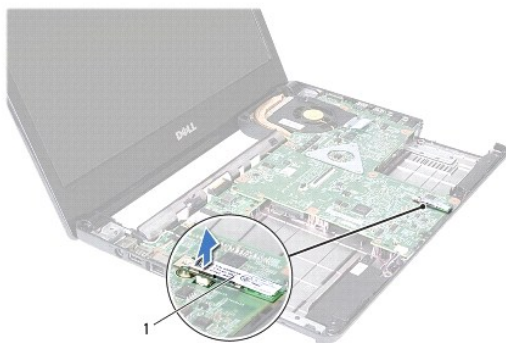
**UPOZORNĚNÍ:** Chcete-li předejít elektrostatickému výboji, použijte uzemňovací náramek nebo se opakovaně dotýkejte nenatřeného kovového povrchu (například konektoru počítače).

**UPOZORNĚNÍ:** Před manipulací uvnitř počítače vyjměte hlavní baterii (viz část [Vyjmutí baterie](#)). Předjete tak poškození základní desky.

Pokud jste si objednali počítač s bezdrátovou technologií Bluetooth, je příslušná karta v počítači již nainstalovaná.

### Demontáž karty rozhraní Bluetooth

1. Postupujte podle pokynů v části [Než začnete](#).
2. Vyjměte baterii (viz část [Vyjmutí baterie](#)).
3. Postupujte podle pokynů [krok 3](#) až [krok 4](#) v části [Demontáž pevného disku](#).
4. Postupujte podle pokynů [krok 3](#) až [krok 5](#) v [Vyjmutí optické jednotky](#).
5. Demontujte kryt modulů (viz část [Demontáž krytu modulů](#)).
6. Vyjměte paměťové moduly (viz část [Vyjmutí paměťových modulů](#)).
7. Demontujte klávesnici (viz část [Demontáž klávesnice](#)).
8. Demontujte opěrku rukou (viz část [Demontáž opěrky rukou](#)).
9. Vytažením karty Bluetooth ji odpojte od konektoru na základní desce.




1	karta Bluetooth
---	-----------------

### Montáž karty rozhraní Bluetooth

1. Postupujte podle pokynů v části [Než začnete](#).
2. Zarovnejte konektor na kartě Bluetooth s konektorem na základní desce a zatlačte na kartu Bluetooth, dokud nebude zcela usazena.



3. Namontujte opěrku rukou (viz část [Montáž opěrky rukou](#)).
4. Vložte klávesnici (viz část [Montáž klávesnice](#)).
5. Vložte paměťové moduly (viz část [Nasazení paměťových modulů](#)).
6. Namontujte kryt modulů (viz část [Montáž krytu modulů](#)).
7. Postupujte podle pokynů [krok 3](#) až [krok 4](#) v části [Instalace optické jednotky](#).
8. Postupujte podle pokynů [krok 4](#) až [krok 5](#) v části [Montáž pevného disku](#).
9. Vložte baterii (viz část [Výměna baterie](#)).

 **UPOZORNĚNÍ:** Před zapnutím počítače našroubujte všechny šrouby zpět a zajistěte, aby žádné nezůstaly uvnitř počítače volně. Pokud tak neučiníte, může dojít k poškození počítače.

---

[Zpět na stránku obsahu](#)

[Zpět na stránku obsahu](#)

## Kamera

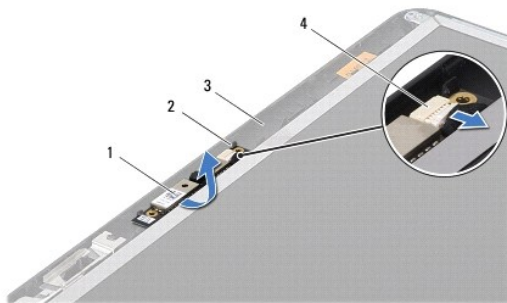
Servisní příručka Dell™ Inspiron™ N4020/N4030

- [Vyjmutí kamery](#)
- [Výměna kamery](#)

- VAROVÁNÍ:** Před manipulací uvnitř počítače si přečtěte bezpečnostní informace dodané s počítačem. Další informace o vhodných bezpečných postupech naleznete na domovské stránce Regulatory Compliance (Soulad s předpisy) na adrese [www.dell.com/regulatory\\_compliance](http://www.dell.com/regulatory_compliance).
- UPOZORNĚNÍ:** Opravy počítače smí provádět pouze kvalifikovaný servisní technik. Na škody způsobené servisním zásahem, který nebyl schválen společností Dell™, se záruka nevztahuje.
- UPOZORNĚNÍ:** Chcete-li předejít elektrostatickému výboji, použijte uzemňovací náramek nebo se opakovaně dotýkejte nenatřeného kovového povrchu (například konektoru počítače).
- UPOZORNĚNÍ:** Před manipulací uvnitř počítače vyjměte hlavní baterii (viz část [Vyjmutí baterie](#)). Převedete tak poškození základní desky.

### Vyjmutí kamery


1. Postupujte podle pokynů v části [Než začnete](#).
2. Vyjměte baterii (viz část [Vyjmutí baterie](#)).
3. Postupujte podle pokynů [krok 3](#) až [krok 4](#) v části [Demontáž pevného disku](#).
4. Postupujte podle pokynů [krok 3](#) až [krok 5](#) v [Vyjmutí optické jednotky](#).
5. Demontujte kryt modulů (viz část [Demontáž krytu modulů](#)).
6. Vyjměte paměťové moduly (viz část [Vyjmutí paměťových modulů](#)).
7. Demontujte klávesnici (viz část [Demontáž klávesnice](#)).
8. Demontujte opěrku rukou (viz část [Demontáž opěrky rukou](#)).
9. Odmontujte sestavu displeje (viz část [Odeimutí sestavy displeje](#)).
10. Odmontujte rámeček displeje (viz část [Demontáž rámečku displeje](#)).
11. Odpojte kabel kamery od konektoru na modulu kamery.
12. Vysuňte a zvedněte modul kamery a vyjměte jej z výčnělků na krytu displeje.
13. Vyjměte modul kamery z krytu displeje.



1	modul kamery	2	výčnělky (2)
3	kryt displeje	4	konektor kabelu kamery

## Výměna kamery

1. Postupujte podle pokynů v části [Než začnete](#).
2. Zajistěte modul kamery pomocí výčnělků na krytu displeje.
3. Připojte kabel kamery ke konektoru na modulu kamery.
4. Namontujte rámeček displeje (viz část [Nasazení rámečku displeje](#)).
5. Namontujte sestavu displeje (viz část [Montáž sestavy displeje](#)).
6. Namontujte opěrku rukou (viz část [Montáž opěrky rukou](#)).
7. Nasaďte klávesnici (viz část [Montáž klávesnice](#)).
8. Nasaďte paměťové moduly (viz část [Nasazení paměťových modulů](#)).
9. Namontujte kryt modulů (viz část [Montáž krytu modulů](#)).
10. Postupujte podle pokynů [krok 3](#) až [krok 4](#) v části [Instalace optické jednotky](#).
11. Postupujte podle pokynů [krok 4](#) až [krok 5](#) v části [Montáž pevného disku](#).
12. Vložte baterii (viz část [Výměna baterie](#)).

 **UPOZORNĚNÍ:** Před zapnutím počítače našroubujte všechny šrouby zpět a zajistěte, aby žádné nezůstaly volně uvnitř počítače. Pokud tak neučiníte, může dojít k poškození počítače.

---

[Zpět na stránku obsahu](#)

[Zpět na stránku obsahu](#)

## Knoflíková baterie

Servisní příručka Dell™ Inspiron™ N4020/N4030

- [Vyjmutí knoflíkové baterie](#)
- [Vložení knoflíkové baterie](#)

- VAROVÁNÍ:** Před manipulací uvnitř počítače si přečtěte bezpečnostní informace dodané s počítačem. Další informace o vhodných bezpečných postupech naleznete na domovské stránce Regulatory Compliance (Soulad s předpisy) na adrese [www.dell.com/regulatory\\_compliance](http://www.dell.com/regulatory_compliance).
- △ **UPOZORNĚNÍ:** Opravy počítače smí provádět pouze kvalifikovaný servisní technik. Na škody způsobené servisním zásahem, který nebyl schválen společností Dell™, se záruka nevztahuje.
- △ **UPOZORNĚNÍ:** Chcete-li předejít elektrostatickému výboji, použijte uzemňovací náramek nebo se opakovaně dotýkejte nenatřeného kovového povrchu (například konektoru počítače).
- △ **UPOZORNĚNÍ:** Před manipulací uvnitř počítače vyjměte hlavní baterii (viz část [Vyjmutí baterie](#)). Předejete tak poškození základní desky.

### Vyjmutí knoflíkové baterie

1. Postupujte podle pokynů v části [Než začnete](#).
2. Postupujte podle pokynů [krok 2](#) až [krok 14](#) v části [Vyjmutí základní desky](#).
3. Pomocí plastové jehly uvolněte knoflíkovou baterii ze slotu na základní desce.



1	plastová jehla	2	knoflíková baterie
---	----------------	---	--------------------

### Vložení knoflíkové baterie

1. Postupujte podle pokynů v části [Než začnete](#).
2. Knoflíkovou baterii držte tak, aby strana označená znaménkem + směřovala nahoru.
3. Zasuňte ji do slotu a jemně tlačte, dokud do slotu nezapadne.
4. Postupujte podle pokynů [krok 5](#) až [krok 18](#) v části [Nasazení základní desky](#).

- △ **UPOZORNĚNÍ:** Před zapnutím počítače našroubujte všechny šrouby zpět a zajistěte, aby žádné nezůstaly volně uvnitř počítače. Pokud tak neučiníte, může dojít k poškození počítače.

[Zpět na stránku obsahu](#)

[Zpět na stránku obsahu](#)

## Modul procesoru

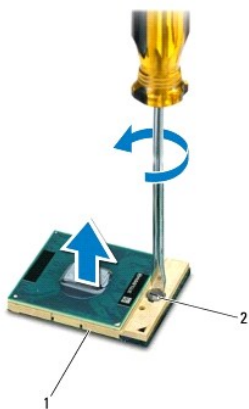
Servisní příručka Dell™ Inspiron™ N4020/N4030

- [Demontáž modulu procesoru](#)
- [Montáž modulu procesoru](#)

- VAROVÁNÍ:** Před manipulací uvnitř počítače si přečtěte bezpečnostní informace dodané s počítačem. Další informace o vhodných bezpečných postupech naleznete na domovské stránce Regulatory Compliance (Soulad s předpisy) na adrese [www.dell.com/regulatory\\_compliance](http://www.dell.com/regulatory_compliance).
- UPOZORNĚNÍ:** Opravy počítače smí provádět pouze kvalifikovaný servisní technik. Na škody způsobené servisním zásahem, který nebyl schválen společností Dell™, se záruka nevztahuje.
- UPOZORNĚNÍ:** Chcete-li předejít elektrostatickému výboji, použijte zemnicí náramek nebo se opakovaně dotýkejte nenatřeného kovového povrchu (například konektoru počítače).
- UPOZORNĚNÍ:** Při šroubování vačkového šroubu přidržujte procesor lehkým tlakem na jeho střed. Zabráňte tak náhodnému kontaktu mezi vačkovým šroubem patice ZIF a procesorem při odnímání a při nasazování procesoru.
- UPOZORNĚNÍ:** Při šroubování vačkového šroubu držte šroubovák kolmo k modulu procesoru, předejdete tak poškození modulu procesoru.
- UPOZORNĚNÍ:** Před manipulací uvnitř počítače vyjměte hlavní baterii (viz část [Vyjmutí baterie](#)). Předejdete tak poškození základní desky.

## Demontáž modulu procesoru


1. Postupujte podle pokynů v části [Než začnete](#).
2. Demontujte sestavu chlazení (viz část [Demontáž sestavy chlazení](#)).
3. Patici ZIF uvolníte malým plochým šroubovákem. Otáčejte vačkovým šroubem patice ZIF proti směru hodinových ručiček, dokud se šroub nezarazí.




1	patice ZIF	2	vačkový šroub patice ZIF
---	------------	---	--------------------------

- UPOZORNĚNÍ:** Chcete-li dosáhnout maximálního účinku chlazení modulu procesoru, na sestavě chlazení procesoru se nedotýkejte ploch pro přenos tepla. Mastnota na vaší pokožce může snížit schopnost přenosu tepla na teplovodivých deskách.
- UPOZORNĚNÍ:** Při demontáži modulu procesoru vytáhněte modul přímo nahoru. Buďte opatrní, abyste na modulu neohnuli kolíky.
4. Modul procesoru zvedněte z patice ZIF.

## Montáž modulu procesoru

 **POZNÁMKA:** Pokud instalujete nový modul procesoru, obdržíte novou chladicí sestavu, která obsahuje připojenou teplovodivou podložku, případně novou teplovodivou podložku s dokumentací k její správné montáži.

1. Postupujte podle pokynů v části [Než začnete](#).
2. Roh modulu procesoru s kolíkem 1 srovnejte s rohem 1 patice ZIF a poté umístěte modul procesoru.

 **POZNÁMKA:** Roh 1 modulu procesoru je označen trojúhelníkem, který je nutné srovnat s trojúhelníkem na rohu patice ZIF s kolíkem 1.

Jakmile je procesor správně usazen, všechny čtyři rohy budou vyrovnány do stejné výšky. Pokud je některý z rohů modulu výše než ostatní, není modul usazen správně.

 **UPOZORNĚNÍ:** Chcete-li se vyhnout poškození modulu procesoru, držte šroubovák při šroubování vačkového šroubu tak, aby byl kolmo k modulu procesoru.

3. Otáčením vačkového šroubu ve směru hodinových ručiček dotáhněte patici ZIF a modul procesoru zajistěte k základní desce.
4. Nasaďte sestavu chlazení (viz část [Nasazení sestavy chlazení](#)).

---

[Zpět na stránku obsahu](#)

[Zpět na stránku obsahu](#)

## Sestava chlazení

Servisní příručka Dell™ Inspiron™ N4020/N4030

- [Demontáž sestavy chlazení](#)
- [Nasazení sestavy chlazení](#)

**VAROVÁNÍ:** Před manipulací uvnitř počítače si přečtěte bezpečnostní informace dodané s počítačem. Další informace o vhodných bezpečných postupech naleznete na domovské stránce Regulatory Compliance (Soulad s předpisy) na adrese [www.dell.com/regulatory\\_compliance](http://www.dell.com/regulatory_compliance).

**VAROVÁNÍ:** Pokud demontujete sestavu chlazení z počítače a chladič je horký, nedotýkejte se jeho kovového krytu.

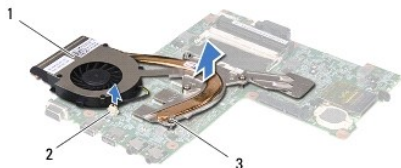
**UPOZORNĚNÍ:** Opravy počítače smí provádět pouze kvalifikovaný servisní technik. Na škody způsobené servisním zásahem, který nebyl schválen společností Dell™, se záruka nevztahuje.

**UPOZORNĚNÍ:** Chcete-li předejít elektrostatickému výboji, použijte uzemňovací náramek nebo se opakovaně dotýkejte nenatřeného kovového povrchu (například konektoru počítače).

**UPOZORNĚNÍ:** Před manipulací uvnitř počítače vyjměte hlavní baterii (viz část [Vyjmutí baterie](#)). Předejete tak poškození základní desky.

### Demontáž sestavy chlazení

1. Postupujte podle pokynů v části [Než začnete](#).
2. Postupujte podle pokynů [krok 2](#) až [krok 14](#) v části [Vyjmutí základní desky](#).
3. Odpojte kabel ventilátoru z konektoru na základní desce.
4. Postupně (podle pořadí vyznačeného na sestavě chlazení) uvolněte čtyři šrouby upevňující sestavu k základní desce.
5. Zvedněte sestavu chlazení ze základní desky.



1	sestava chlazení	2	konektor kabelu ventilátoru
3	jisticí šrouby (4)		

### Nasazení sestavy chlazení

**POZNÁMKA:** Tento postup předpokládá, že jste již sestavu chlazení vyjmuli a jste připraveni ji nasadit.

1. Postupujte podle pokynů v části [Než začnete](#).
2. Umístěte sestavu chlazení do základní desky.
3. Vyrovnajte čtyři jisticí šrouby na sestavě chlazení s otvory pro šrouby v základní desce a šrouby postupně dotáhněte (v pořadí vyznačeném na sestavě chlazení).
4. Připojte kabel ventilátoru ke konektoru na základní desce.
5. Postupujte podle pokynů [krok 5](#) až [krok 18](#) v části [Nasazení základní desky](#).

**UPOZORNĚNÍ:** Před zapnutím počítače našroubujte všechny šrouby zpět a zajistěte, aby žádné nezůstaly volně uvnitř počítače. Pokud tak neučiníte, může dojít k poškození počítače.

[Zpět na stránku obsahu](#)





[Zpět na stránku obsahu](#)

## Displej

Servisní příručka Dell™ Inspiron™ N4020/N4030

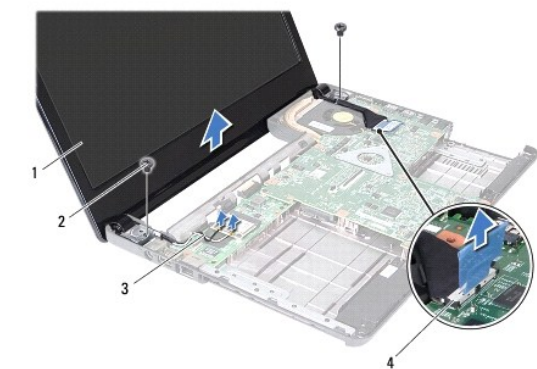
- [Sestava displeje](#)
- [Rámeček displeje](#)
- [Panel displeje](#)

- VAROVÁNÍ:** Před manipulací uvnitř počítače si přečtěte bezpečnostní informace dodané s počítačem. Další informace o vhodných bezpečných postupech naleznete na domovské stránce Regulatory Compliance (Soulad s předpisy) na adrese [www.dell.com/regulatory\\_compliance](http://www.dell.com/regulatory_compliance).
- UPOZORNĚNÍ:** Opravy počítače smí provádět pouze kvalifikovaný servisní technik. Na škody způsobené servisním zásahem, který nebyl schválen společností Dell™, se záruka nevztahuje.
- UPOZORNĚNÍ:** Chcete-li předejít elektrostatickému výboji, použijte uzemňovací náramek nebo se opakovaně dotýkejte nenatřeného kovového povrchu (například konektoru počítače).
- UPOZORNĚNÍ:** Před manipulací uvnitř počítače vyjměte hlavní baterii (viz část [Vyjmutí baterie](#)). Předejete tak poškození základní desky.

## Sestava displeje

### Odejmutí sestavy displeje

1. Postupujte podle pokynů v části [Než začnete](#).
2. Vyjměte baterii (viz část [Vyjmutí baterie](#)).
3. Postupujte podle pokynů [krok 3](#) až [krok 4](#) v části [Demontáž pevného disku](#).
4. Postupujte podle pokynů [krok 3](#) až [krok 5](#) v [Vyjmutí optické jednotky](#).
5. Demontujte kryt modulů (viz část [Demontáž krytu modulů](#)).
6. Vyjměte paměťové moduly (viz část [Vyjmutí paměťových modulů](#)).
7. Demontujte klávesnici (viz část [Demontáž klávesnice](#)).
8. Demontujte opěrku rukou (viz část [Demontáž opěrky rukou](#)).
9. Odpojte anténní kabely od karty Mini-Card (viz [Vyjmutí karty Mini-Card](#)) a vyjměte je z vodítek.
10. Odpojte kabel displeje od konektoru na základní desce.
11. Demontujte dva šrouby (jeden na každé straně), které připevňují sestavu displeje k základně počítače.
12. Zvedněte a vyjměte sestavu displeje ze základny počítače.



1	sestava displeje	2	šrouby (2)
3	anténní kabely karty Mini-Card	4	konektor kabelu displeje

## Montáž sestavy displeje

1. Postupujte podle pokynů v části [Než začnete](#).
2. Umístěte sestavu displeje na své místo a namontujte dva šrouby (jeden na každé straně), které upevňují sestavu displeje k základně počítače.
3. Připojte kabel displeje ke konektoru na základní desce.
4. Veděte anténní kabely skrze vodička a připojte je do karty Mini-Card (viz [Výměna karty Mini-Card](#)).
5. Namontujte opěrku rukou (viz část [Montáž opěrky rukou](#)).
6. Vložte klávesnici (viz část [Montáž klávesnice](#)).
7. Vložte paměťové moduly (viz část [Nasazení paměťových modulů](#)).
8. Namontujte kryt modulů (viz část [Montáž krytu modulů](#)).
9. Postupujte podle pokynů [krok 3](#) až [krok 4](#) v části [Instalace optické jednotky](#).
10. Postupujte podle pokynů [krok 4](#) až [krok 5](#) v části [Montáž pevného disku](#).
11. Vložte baterii (viz část [Výměna baterie](#)).

**UPOZORNĚNÍ:** Před zapnutím počítače našroubujte všechny šrouby zpět a zajistěte, aby žádné nezůstaly volně uvnitř počítače. Pokud tak neučiníte, může dojít k poškození počítače.

## Rámeček displeje

### Demontáž rámečku displeje

**UPOZORNĚNÍ:** Rámeček displeje je velmi křehký. Při jeho snímání dávejte dobrý pozor, abyste jej nepoškodili.

1. Postupujte podle pokynů v části [Než začnete](#).
2. Demontujte sestavu displeje (viz část [Odejmutí sestavy displeje](#)).
3. Poznamenejte si způsob vedení anténních kabelů karty Mini-Card a kabelů displeje skrze závěsy displeje.
4. Prsty opatrně páčením vysuňte vnitřní okraj rámečku displeje.
5. Vyjměte rámeček displeje.



1	rámeček displeje	2	závěsy displeje (2)
---	------------------	---	---------------------

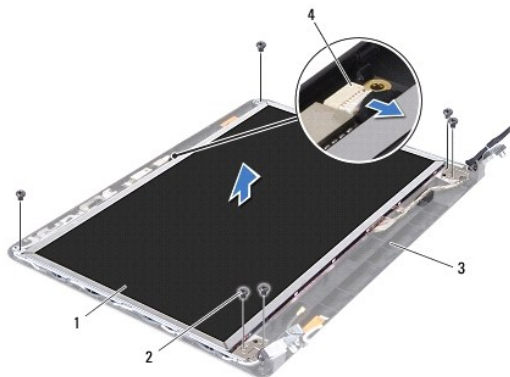
## Nasazení rámečku displeje

1. Postupujte podle pokynů v části [Než začnete](#).
2. Vedďte anténní kabely karty Mini-Card a kabely displeje skrze závěsy displeje.
3. Vyrovnajte rámeček displeje na displeji panelu a opatrně jej zasuňte na místo.
4. Namontujte sestavu displeje (viz část [Montáž sestavy displeje](#)).

## Panel displeje

### Demontáž panelu displeje

1. Postupujte podle pokynů v části [Než začnete](#).
2. Odmontujte sestavu displeje (viz část [Odejmutí sestavy displeje](#)).
3. Odmontujte rámeček displeje (viz část [Demontáž rámečku displeje](#)).
4. Odpojte kabel kamery od konektoru na modulu kamery.
5. Vyjměte šest šroubů připevňujících panel displeje ke krytu displeje.

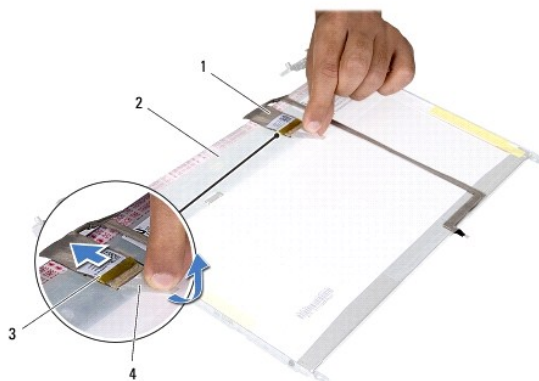


1	panel displeje	2	šrouby (6)
3	kryt displeje	4	konektor kabelu kamery

6. Zvedněte panel displeje z krytu.
7. Otočte panel displeje vzhůru nohama a položte jej na čistý povrch.
8. Zvedněte pásku, která zajišťuje kabel displeje ke konektoru na desce displeje, a odpojte kabel displeje.

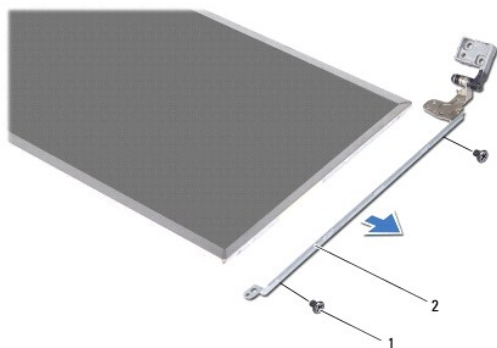
**POZNÁMKA:** Kabel kamery je upevněn k zadní straně displeje.

9. Vyjměte kabel kamery.



1	kabel displeje	2	zadní strana panelu displeje
3	konektor na desce displeje	4	pásky

10. Vyjměte čtyři šrouby (dva na každé straně) připevňující držáky panelu displeje k panelu displeje.



1	šrouby (4)	2	držáky panelu displeje (2)
---	------------	---	----------------------------

## Montáž panelu displeje

1. Postupujte podle pokynů v části [Než začnete](#).
2. Nasaďte čtyři šrouby (dva na každé straně) připevňující držáky panelu displeje k panelu displeje.
3. Upevněte kabel kamery k zadní straně displeje.
4. Připojte kabel displeje ke konektoru desky displeje a upevněte jej páskou.
5. Vyrovnějte otvory pro šrouby v panelu displeje s otvory pro šrouby v krytu displeje a osadte šest šroubů.
6. Připojte kabel kamery ke konektoru na modulu kamery.
7. Namontujte rámeček displeje (viz část [Nasazení rámečku displeje](#)).
8. Namontujte sestavu displeje (viz část [Montáž sestavy displeje](#)).

**UPOZORNĚNÍ:** Před zapnutím počítače našroubujte všechny šrouby zpět a zajistěte, aby žádné nezůstaly volně uvnitř počítače. Pokud tak neučiníte, může dojít k poškození počítače.

[Zpět na stránku obsahu](#)

[Zpět na stránku obsahu](#)

## Pevný disk

Servisní příručka Dell™ Inspiron™ N4020/N4030

- [Demontáž pevného disku](#)
- [Montáž pevného disku](#)

**VAROVÁNÍ:** Před manipulací uvnitř počítače si přečtěte bezpečnostní informace dodané s počítačem. Další informace o vhodných bezpečných postupech naleznete na domovské stránce Regulatory Compliance (Soulad s předpisy) na adrese [www.dell.com/regulatory\\_compliance](http://www.dell.com/regulatory_compliance).

**VAROVÁNÍ:** Pokud demontujete pevný disk z počítače a disk je horký, nedotýkejte se jeho kovového krytu.

**UPOZORNĚNÍ:** Opravy počítače smí provádět pouze kvalifikovaný servisní technik. Na škody způsobené servisním zásahem, který nebyl schválen společností Dell™, se záruka nevztahuje.

**UPOZORNĚNÍ:** Chcete-li předejít ztrátě dat, počítač před vyjmutím pevného disku vypněte (viz část [Vypnutí počítače](#)). Nevyjímejte pevný disk, pokud je počítač zapnutý nebo v režimu spánku.

**UPOZORNĚNÍ:** Chcete-li předejít elektrostatickému výboji, použijte uzemňovací náramek nebo se opakovaně dotýkejte nenatřeného kovového povrchu (například konektoru počítače).

**UPOZORNĚNÍ:** Pevné disky jsou velmi křehké. Při manipulaci s pevným diskem buďte velmi opatrní.

**UPOZORNĚNÍ:** Před manipulací uvnitř počítače vyjměte hlavní baterii (viz část [Vyjmutí baterie](#)). Předejete tak poškození základní desky.

**POZNÁMKA:** Společnost Dell nezaručuje kompatibilitu ani neposkytuje podporu pro pevné disky získané z jiných zdrojů než od společnosti Dell.

**POZNÁMKA:** Pokud instalujete pevný disk od jiného dodavatele než od společnosti Dell, je třeba na nový disk nainstalovat operační systém, ovladače a nástroje (viz *Průvodce technologiemi Dell*).

## Demontáž pevného disku

1. Postupujte podle pokynů v části [Než začnete](#).
2. Vyjměte baterii (viz část [Vyjmutí baterie](#)).

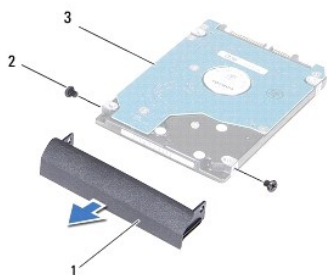
**UPOZORNĚNÍ:** Pokud není pevný disk umístěn v počítači, uchovávejte jej v ochranném antistatickém obalu (viz *Ochrana před elektrostatickým výbojem v bezpečnostních informacích dodaných s počítačem*).

3. Vyjměte dva šrouby připevňující sestavu pevného disku k základně počítače.
4. Vysuňte sestavu pevného disku z přihrádky pevného disku.



1	sestava pevného disku	2	šrouby (2)
---	-----------------------	---	------------

5. Vyjměte dva šrouby upevňující pevný disk k panelu pevného disku.
6. Sejměte z pevného disku kryt pevného disku.



1	kryt pevného disku	2	šrouby (2)
3	pevný disk		

---

## Montáž pevného disku

1. Postupujte podle pokynů v části [Než začnete](#).
2. Vyjměte nový pevný disk z obalu.  
Původní balení uschovejte pro případnou pozdější úschovu či převoz disku.
3. Vyrovnajte otvory pro šrouby na krytu pevného disku s otvory na pevném disku a nasadte dva šrouby.
4. Zasuňte sestavu pevného disku do oddílu pevného disku, až je pevně usazen.
5. Zašroubujte dva šrouby připevňující sestavu pevného disku k základně počítače.
6. Nasaďte baterii (viz část [Výměna baterie](#)).

**△ UPOZORNĚNÍ:** Před zapnutím počítače našroubujte všechny šrouby zpět a zajistěte, aby **žádné nezůstaly volně uvnitř počítače**. Pokud tak neučiníte, může dojít k poškození počítače.

7. Nainstalujte operační systém do počítače podle potřeby. Viz „Obnovení operačního systému“ v *Instalační příručce*.
8. Nainstalujte ovladače a nástroje do počítače podle potřeby. Další informace získáte v *Průvodci technologiemi Dell*.

---

[Zpět na stránku obsahu](#)

[Zpět na stránku obsahu](#)

## Karta vstupů/výstupů (v/v)

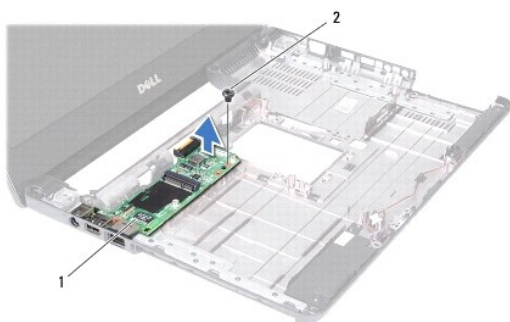
Servisní příručka Dell™ Inspiron™ N4020/N4030

- [Demontáž karty v/v](#)
- [Montáž karty v/v](#)

- VAROVÁNÍ:** Před manipulací uvnitř počítače si přečtěte bezpečnostní informace dodané s počítačem. Další informace o vhodných bezpečných postupech naleznete na domovské stránce Regulatory Compliance (Soulad s předpisy) na adrese [www.dell.com/regulatory\\_compliance](http://www.dell.com/regulatory_compliance).
- UPOZORNĚNÍ:** Opravy počítače smí provádět pouze kvalifikovaný servisní technik. Na škody způsobené servisním zásahem, který nebyl schválen společností Dell™, se záruka nevztahuje.
- UPOZORNĚNÍ:** Chcete-li předejít elektrostatickému výboji, použijte uzemňovací náramek nebo se opakovaně dotýkejte nenatřeného kovového povrchu (například konektoru počítače).
- UPOZORNĚNÍ:** Před manipulací uvnitř počítače vyjměte hlavní baterii (viz část [Vyjmutí baterie](#)). Předejete tak poškození základní desky.

### Demontáž karty v/v

1. Postupujte podle pokynů v části [Než začnete](#).
2. Postupujte podle pokynů [krok 2](#) až [krok 13](#) v části [Vyjmutí základní desky](#).
3. Vyjměte kartu Mini-Card (viz část [Vyjmutí karty Mini-Card](#)).
4. Vyšroubujte šroub, který připevňuje kartu v/v k základně počítače.
5. Vyjměte desku vstup-výstup ze základny počítače.



1	karta v/v	2	šroub
---	-----------	---	-------

### Montáž karty v/v

1. Postupujte podle pokynů v části [Než začnete](#).
  2. Vyrovnajte konektory na kartě v/v s otvory na základně počítače.
  3. Zašroubujte šroub, který připevňuje karty v/v k základně počítače.
  4. Nasaďte kartu Mini-Card (viz část [Výměna karty Mini-Card](#)).
  5. Postupujte podle pokynů [krok 6](#) až [krok 18](#) v části [Nasazení základní desky](#).
- UPOZORNĚNÍ:** Před zapnutím počítače našroubujte všechny šrouby zpět a zajistěte, aby žádné nezůstaly volně uvnitř počítače. Pokud tak neučiníte, může dojít k poškození počítače.

[Zpět na stránku obsahu](#)



[Zpět na stránku obsahu](#)

## Klávesnice

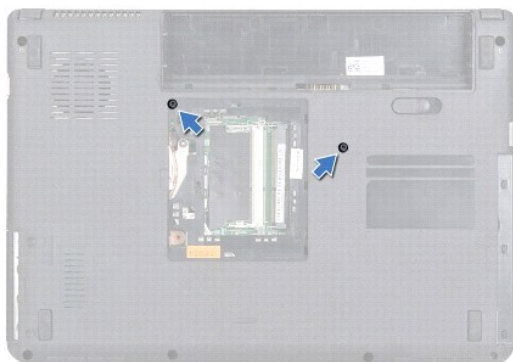
Servisní příručka Dell™ Inspiron™ N4020/N4030

- [Demontáž klávesnice](#)
- [Montáž klávesnice](#)

- VAROVÁNÍ:** Před manipulací uvnitř počítače si přečtěte bezpečnostní informace dodané s počítačem. Další informace o vhodných bezpečných postupech naleznete na domovské stránce Regulatory Compliance (Soulad s předpisy) na adrese [www.dell.com/regulatory\\_compliance](http://www.dell.com/regulatory_compliance).
- UPOZORNĚNÍ:** Opravy počítače smí provádět pouze kvalifikovaný servisní technik. Na škody způsobené servisním zásahem, který nebyl schválen společností Dell™, se záruka nevztahuje.
- UPOZORNĚNÍ:** Chcete-li předejít elektrostatickému výboji, použijte uzemňovací náramek nebo se opakovaně dotýkejte nenatřeného kovového povrchu (například konektoru počítače).
- UPOZORNĚNÍ:** Před manipulací uvnitř počítače vyjměte hlavní baterii (viz část [Vyjmutí baterie](#)). Převedete tak poškození základní desky.

### Demontáž klávesnice

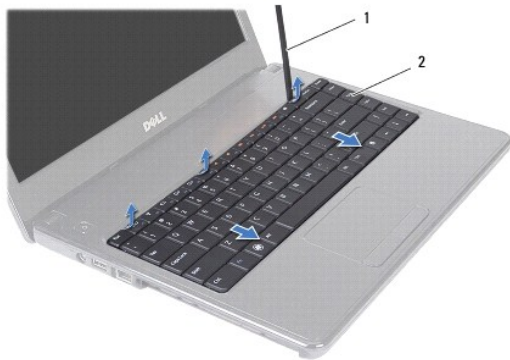
1. Postupujte podle pokynů v části [Než začnete](#).
2. Vyjměte baterii (viz část [Vyjmutí baterie](#)).
3. Postupujte podle pokynů [krok 3](#) až [krok 4](#) v části [Demontáž pevného disku](#).
4. Postupujte podle pokynů [krok 3](#) až [krok 5](#) v [Vyjmutí optické jednotky](#).
5. Demontujte kryt modulů (viz část [Demontáž krytu modulů](#)).
6. Vyjměte paměťové moduly (viz část [Vyjmutí paměťových modulů](#)).
7. Vyšroubujte dva šrouby připevňující klávesnici k základně počítače.



8. Otočte počítač vzhůru nohama a otevřete displej, co nejvíce je to možné.

**UPOZORNĚNÍ:** Tlačítka klávesnice jsou křehká, snadno vypadnou a poskládat je zpět na místo je časově náročné. Při vyjímání klávesnice a manipulaci s ní buďte opatrní.

9. Stiskněte klávesnici a vysuňte ji dolů.
10. Zasuňte plochý plastový nástroj mezi klávesnici a opěrku rukou, páčením zvedněte klávesnici a odpojte ji z výčňelků na opěrce.



1	plastová jehla	2	klávesnice
---	----------------	---	------------

11. Vysuňte západky na klávesnici ze slotů na opěrce rukou.

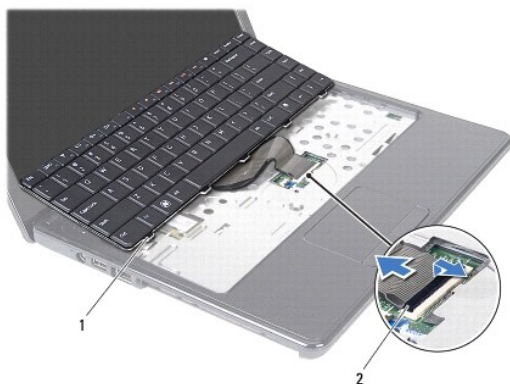
12. Zvedněte klávesnici tak, aby se odkryla opěrka rukou.

**⚠ UPOZORNĚNÍ:** Při vyjímání klávesnice a manipulaci s ní buďte velmi opatrní. Při neopatrném zacházení by mohlo dojít k poškrábání panelu displeje.

13. Podržte klávesnici směrem k displeji, příliš však za ní netahejte.

14. Zvedněte západku konektoru, která zajišťuje kabel klávesnice ke konektoru na základní desce, a kabel vyjměte.

15. Zvedněte klávesnici z počítače.



1	západky klávesnice (5)	2	konektor kabelu klávesnice
---	------------------------	---	----------------------------

## Montáž klávesnice

1. Postupujte podle pokynů v části [Než začnete](#).

2. Nasuňte kabel klávesnice do konektoru na základní desce. Zamáčkněte západku konektoru a připevněte tak kabel klávesnice ke konektoru základní desky.

3. Zasuňte výčnělky na dolní straně držáku panelu v/v do štěrbin v opěrce rukou.

4. Mírným zatlačením po celé délce okrajů zajistěte klávesnici pod západkami na opěrce rukou.

5. Zavřete displej a otočte počítač spodní stranou vzhůru.

6. Nasaďte tři šrouby, které připevňují klávesnici k základně počítače.

7. Nasaďte paměťové moduly (viz část [Nasazení paměťových modulů](#)).
8. Namontujte kryt modulů (viz část [Montáž krytu modulů](#)).
9. Postupujte podle pokynů [krok 3](#) až [krok 4](#) v části [Instalace optické jednotky](#).
10. Postupujte podle pokynů [krok 4](#) až [krok 5](#) v části [Montáž pevného disku](#).
11. Vložte baterii (viz část [Výměna baterie](#)).

**△ UPOZORNĚNÍ:** Před zapnutím počítače našroubujte všechny šrouby zpět a zajistěte, aby žádné nezůstaly volně uvnitř počítače. Pokud tak neučiníte, může dojít k poškození počítače.

---

[Zpět na stránku obsahu](#)

[Zpět na stránku obsahu](#)

## Paměť:ové moduly

Servisní příručka Dell™ Inspiron™ N4020/N4030

- [Vyjmutí paměť:ových modulů](#)
- [Nasazení paměť:ových modulů](#)

**VAROVÁNÍ:** Před manipulací uvnitř počítače si přečtěte bezpečnostní informace dodané s počítačem. Další informace o vhodných bezpečných postupech naleznete na domovské stránce Regulatory Compliance (Soulad s předpisy) na adrese [www.dell.com/regulatory\\_compliance](http://www.dell.com/regulatory_compliance).

**UPOZORNĚNÍ:** Opravy počítače smí provádět pouze kvalifikovaný servisní technik. Na škody způsobené servisním zásahem, který nebyl schválen společností Dell™, se záruka nevztahuje.

**UPOZORNĚNÍ:** Chcete-li předejít elektrostatickému výboji, použijte uzemňovací náramek nebo se opakovaně dotýkejte nenatřeného kovového povrchu (například konektoru počítače).

**UPOZORNĚNÍ:** Před manipulací uvnitř počítače vyjměte hlavní baterii (viz část [Vyjmutí baterie](#)). Předejete tak poškození základní desky.

Paměť: počítače můžete rozšířit instalací paměť:ových modulů na základní desku. Více informací o pamětech podporovaných vaším počítačem naleznete v části „Technické údaje“ v *Instalační příručce*.

**POZNÁMKA:** Na paměť:ové moduly zakoupené od společnosti Dell™ se vztahuje záruka poskytovaná na počítač.

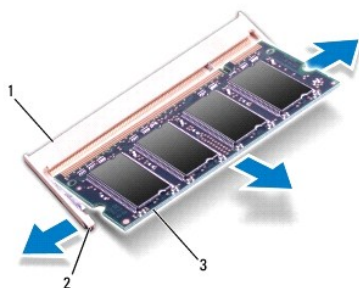
Počítač je vybaven dvěma uživatelsky přístupnými paticemi SODIMM a sloty DDR III A a DDR III B, které jsou přístupné ze spodní strany počítače.

### Vyjmutí paměť:ových modulů

1. Postupujte podle pokynů v části [Než začnete](#).
2. Vyjměte baterii (viz část [Vyjmutí baterie](#)).
3. Demontujte kryt modulů (viz část [Demontáž krytu modulů](#)).

**UPOZORNĚNÍ:** Chcete-li předejít poškození konektoru paměť:ového modulu, nepoužívejte k roztážení zajišť:ovacích spon paměť:ového modulu žádné nástroje.

4. Roztáhněte zajišť:ovací spony na každém konci paměť:ového modulu opatrně prsty tak, aby modul lehce vyskočil.
5. Vyjměte paměť:ový modul z konektoru.




1	konektor paměť:ového modulu	2	zajišť:ovací spony (2)
3	paměť:ový modul		

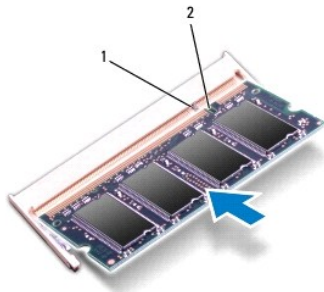
### Nasazení paměť:ových modulů

**UPOZORNĚNÍ:** Potřebujete-li nainstalovat paměť:ové moduly do obou slotů, nainstalujte paměť:ový modul do slotu s označením „DIMM A“ dříve, než nainstalujete paměť:ový modul do slotu s označením „DIMM B“.

1. Postupujte podle pokynů v části [Než začnete](#).


2. Zarovnejte zářez na hraně paměťového modulu se západkou na slotu konektoru paměťového modulu.
3. Tlakem zasuňte modul pod úhlem 45 stupňů do slotu a poté jej zatlačte směrem dolů, dokud nezapadne na místo. Pokud neuslyšíte cvaknutí, modul vyjměte a instalaci zopakujte.

 **POZNÁMKA:** Nebude-li paměťový modul nainstalován správně, počítač se nemusí spustit.



1	západka	2	výřez
---	---------	---	-------

4. Namontujte kryt modulů (viz část [Montáž krytu modulů](#)).
5. Nasaďte baterii (viz část [Výměna baterie](#)), nebo připojte napájecí adaptér do počítače a elektrické zásuvky.


 **UPOZORNĚNÍ:** Před zapnutím počítače našroubujte všechny šrouby zpět a zajistěte, aby žádné nezůstaly volně uvnitř počítače. Pokud tak neučiníte, může dojít k poškození počítače.

6. Zapněte počítač.


Počítač při spuštění nalezne další paměťový modul a automaticky aktualizuje informace o konfiguraci systému.

Ověření kapacity paměti nainstalované v počítači:

Windows® Vista:

Klikněte na položku **start**  → **Nápověda a podpora** → **Systémové informace Dell**.

Windows® 7:

Klikněte na položku **Start**  → **Ovládací panely** → **Systém a zabezpečení** → **Systém**.

---

[Zpět na stránku obsahu](#)

[Zpět na stránku obsahu](#)

## Bezdrátová karta Mini-Card

Servisní příručka Dell™ Inspiron™ N4020/N4030

- [Vyjmutí karty Mini-Card](#)
- [Výměna karty Mini-Card](#)

- ⚠ **VAROVÁNÍ:** Před manipulací uvnitř počítače si přečtěte bezpečnostní informace dodané s počítačem. Další informace o vhodných bezpečných postupech naleznete na domovské stránce Regulatory Compliance (Soulad s předpisy) na adrese [www.dell.com/regulatory\\_compliance](http://www.dell.com/regulatory_compliance).
- ⚠ **UPOZORNĚNÍ:** Opravy počítače smí provádět pouze kvalifikovaný servisní technik. Na škody způsobené servisním zásahem, který nebyl schválen společností Dell™, se záruka nevztahuje.
- ⚠ **UPOZORNĚNÍ:** Chcete-li předejít elektrostatickému výboji, použijte uzemňovací náramek nebo se opakovaně dotýkejte nenatřeného kovového povrchu (například konektoru počítače).
- ⚠ **UPOZORNĚNÍ:** Před manipulací uvnitř počítače vyjměte hlavní baterii (viz část [Vyjmutí baterie](#)). Předejete tak poškození základní desky.
- ⚠ **UPOZORNĚNÍ:** Když není karta Mini-Card v počítači, uchovávejte ji v ochranném antistatickém obalu (viz část „Ochrana před elektrostatickým výbojem“ v bezpečnostních informacích dodaných s počítačem).
- 📌 **POZNÁMKA:** Společnost Dell nezaručuje kompatibilitu ani neposkytuje podporu pro karty Mini-Card získané z jiných zdrojů než od společnosti Dell.

Pokud jste si objednali počítač s bezdrátovou kartou Mini-Card, je karta již nainstalovaná.

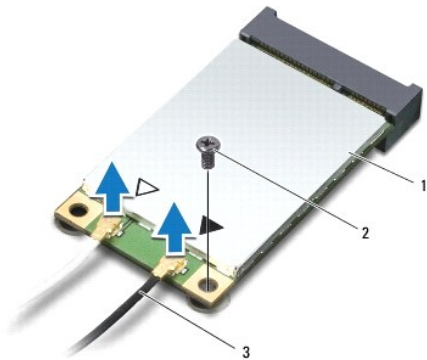
Počítač je vybaven jedním polovičním slotem pro kartu Mini-Card - bezdrátová lokální síť: (WLAN), Wi-Fi nebo dálková bezdrátová síť: (WiMax).

- 📌 **POZNÁMKA:** V závislosti na konfiguraci systému při jeho prodeji mohou či nemusí mít sloty karet Mini-Card tyto karty již nainstalovány.

---

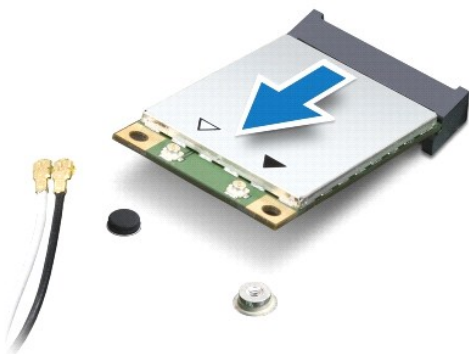
## Vyjmutí karty Mini-Card

1. Postupujte podle pokynů v části [Než začnete](#).
2. Vyjměte baterii (viz část [Vyjmutí baterie](#)).
3. Postupujte podle pokynů [krok 3](#) až [krok 4](#) v části [Demontáž pevného disku](#).
4. Postupujte podle pokynů [krok 3](#) až [krok 5](#) v [Vyjmutí optické jednotky](#).
5. Demontujte kryt modulů (viz část [Demontáž krytu modulů](#)).
6. Vyjměte paměťové moduly (viz část [Vyjmutí paměťových modulů](#)).
7. Demontujte klávesnici (viz část [Demontáž klávesnice](#)).
- ⚠ **UPOZORNĚNÍ:** Při odpojování kabelu tahejte za konektor nebo pásek pro vytahování, nikoli za samotný kabel. Některé kabely jsou vybaveny konektory s pojistkami. Pokud odpojujete tento typ kabelu, před odpojením kabelu pojistky stiskněte. Při odtahování konektorů od sebe je udržujte rovnoměrně seřízené, abyste neohnuli některé kolíky konektorů. Také se před zapojením kabelu ujistěte, že jsou oba konektory správně nasměrovány a zarovnané.
8. Odpojte anténní kabely od karty Mini-Card.



1 karta Mini-Card	2 zajišťovací šroub	3 anténní kabely (2)
-------------------	---------------------	----------------------

9. Vyšroubujte šroub, který připevňuje kartu Mini-Card ke konektoru na základní desce.
10. Zvedněte kartu Mini-Card z konektoru desky v/v.



## Výměna karty Mini-Card


1. Postupujte podle pokynů v části [Než začnete](#).
2. Vyměňte novou kartu Mini-Card z obalu.

- △ **UPOZORNĚNÍ:** Pevným rovnoměrným zatlačením na kartu ji zasuňte na správné místo. Při použití nadměrné síly může dojít k poškození konektoru.
  - △ **UPOZORNĚNÍ:** Konektory jsou opatřeny výčnělkem, aby bylo zajištěno jejich správné připojení. Pokud ucítíte odpor, zkontrolujte konektory na kartě a základní desce a kartu znovu vyrovnajte.
  - △ **UPOZORNĚNÍ:** Chcete-li se vyhnout poškození karty Mini-Card, nikdy kabely neukládejte pod kartu.
3. Konektor karty Mini-Card zasuňte pod úhlem 45 stupňů do příslušného konektoru desky v/v.
  4. Zatlačte druhý konec karty Mini-Card do slotu na desce v/v a našroubujte zajišťovací šroub, který upevňuje kartu Mini-Card ke konektoru desky v/v.
  5. Připojte příslušné anténní kabely ke kartě Mini-Card, kterou instalujete. Následující tabulka uvádí barevné schéma anténních kabelů pro všechny karty Mini-Card, které jsou vaším počítačem podporovány.


Konektory na kartě Mini-Card	Barevné schéma anténních kabelů
WLAN (2 anténní kabely)	

Hlavní WLAN (bílý trojúhelník)	bílý
Pomocný WLAN (černý trojúhelník)	černý

6. Nepoužité anténní kabely uschovejte v ochranném mylarovém pouzdře.
7. Vložte klávesnici (viz část [Montáž klávesnice](#)).
8. Nasaďte paměťové moduly (viz část [Nasazení paměťových modulů](#)).
9. Namontujte kryt modulů (viz část [Montáž krytu modulů](#)).
10. Postupujte podle pokynů [krok 3](#) až [krok 4](#) v části [Instalace optické jednotky](#).
11. Postupujte podle pokynů [krok 4](#) až [krok 5](#) v části [Montáž pevného disku](#).
12. Vložte baterii (viz část [Výměna baterie](#)).

 **UPOZORNĚNÍ:** Před zapnutím počítače našroubujte všechny šrouby zpět a zajistěte, aby **žádné nezůstaly volně uvnitř počítače**. Pokud tak neučiníte, může dojít k poškození počítače.

13. Nainstalujte ovladače a nástroje do počítače podle potřeby. Další informace získáte v *Průvodci technologiemi Dell*.

 **POZNÁMKA:** Pokud instalujete bezdrátovou kartu Mini-Card z jiného zdroje než od společnosti Dell, je nutné nainstalovat příslušné ovladače a programy. Další obecné informace o ovladačích získáte v *Průvodci technologiemi Dell*.

---

[Zpět na stránku obsahu](#)



[Zpět na stránku obsahu](#)

## Optická jednotka

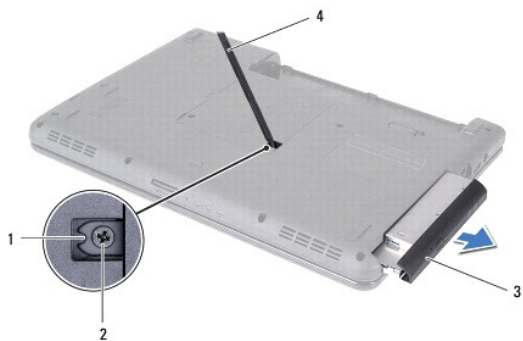
Servisní příručka Dell™ Inspiron™ N4020/N4030

- [Vyjmutí optické jednotky](#)
- [Instalace optické jednotky](#)

- VAROVÁNÍ:** Před manipulací uvnitř počítače si přečtěte bezpečnostní informace dodané s počítačem. Další informace o vhodných bezpečných postupech naleznete na domovské stránce Regulatory Compliance (Soulad s předpisy) na adrese [www.dell.com/regulatory\\_compliance](http://www.dell.com/regulatory_compliance).
- UPOZORNĚNÍ:** Opravy počítače smí provádět pouze kvalifikovaný servisní technik. Na škody způsobené servisním zásahem, který nebyl schválen společností Dell™, se záruka nevztahuje.
- UPOZORNĚNÍ:** Chcete-li předejít elektrostatickému výboji, použijte uzemňovací náramek nebo se opakovaně dotýkejte nenatřeného kovového povrchu (například konektoru počítače).
- UPOZORNĚNÍ:** Před manipulací uvnitř počítače vyjměte hlavní baterii (viz část [Vyjmutí baterie](#)). Převedete tak poškození základní desky.

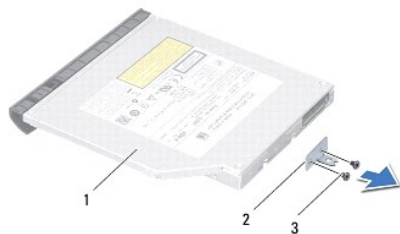
### Vyjmutí optické jednotky

1. Postupujte podle pokynů v části [Než začnete](#).
2. Vyjměte baterii (viz část [Vyjmutí baterie](#)).
3. Vyšroubujte šroub připevňující sestavu optické jednotky k základně počítače.
4. Pomocí plastového nástroje zatlačte výstupek a vyjměte optickou jednotku ze zásuvky.
5. Vysuňte sestavu optické jednotky z přihrádky optické jednotky.



1 výřez	2 šroub
3 sestava optické jednotky	4 plastová jehla


6. Demontujte dva šrouby zajišťující držák optické jednotky k samotné optické jednotce.



1 optická jednotka	2 držák optické jednotky
3 šrouby (2)	

## Instalace optické jednotky

1. Postupujte podle pokynů v části [Než začnete](#).
2. Vyrovnajte otvory pro šrouby na držáku optické jednotky s otvory na optické jednotce a nasadte dva šrouby.
3. Zasuňte sestavu optické jednotky do oddílu optické jednotky, až je pevně usazena.
4. Nasadte šroub připevňující sestavu optické jednotky k základně počítače.
5. Vložte baterii (viz část [Výměna baterie](#)).

 **UPOZORNĚNÍ:** Před zapnutím počítače našroubujte všechny šrouby zpět a zajistěte, aby žádné nezůstaly volně uvnitř počítače. Pokud tak neučiníte, může dojít k poškození počítače.

---

[Zpět na stránku obsahu](#)

[Zpět na stránku obsahu](#)

## Opěrka rukou

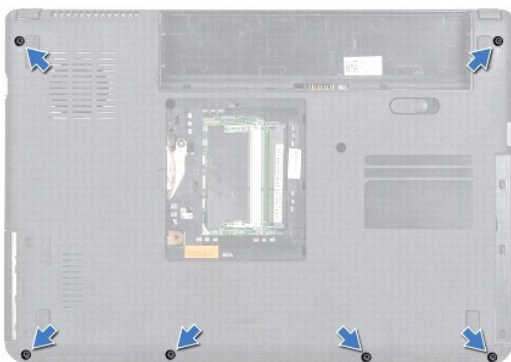
Servisní příručka Dell™ Inspiron™ N4020/N4030

- [Demontáž opěrky rukou](#)
- [Montáž opěrky rukou](#)

- VAROVÁNÍ:** Před manipulací uvnitř počítače si přečtěte bezpečnostní informace dodané s počítačem. Další informace o vhodných bezpečných postupech naleznete na domovské stránce Regulatory Compliance (Soulad s předpisy) na adrese [www.dell.com/regulatory\\_compliance](http://www.dell.com/regulatory_compliance).
- UPOZORNĚNÍ:** Opravy počítače smí provádět pouze kvalifikovaný servisní technik. Na škody způsobené servisním zásahem, který nebyl schválen společností Dell™, se záruka nevztahuje.
- UPOZORNĚNÍ:** Chcete-li předejít elektrostatickému výboji, použijte uzemňovací náramek nebo se opakovaně dotýkejte nenatřeného kovového povrchu (například konektoru počítače).
- UPOZORNĚNÍ:** Před manipulací uvnitř počítače vyjměte hlavní baterii (viz část [Vyjmutí baterie](#)). Předejete tak poškození základní desky.
- 

### Demontáž opěrky rukou

1. Postupujte podle pokynů v části [Než začnete](#).
2. Vyjměte baterii (viz část [Vyjmutí baterie](#)).
3. Postupujte podle pokynů [krok 3](#) až [krok 4](#) v části [Demontáž pevného disku](#).
4. Postupujte podle pokynů [krok 3](#) až [krok 5](#) v [Vyjmutí optické jednotky](#).
5. Demontujte kryt modulů (viz část [Demontáž krytu modulů](#)).
6. Vyjměte paměťové moduly (viz část [Vyjmutí paměťových modulů](#)).
7. Vyšroubujte šest šroubů připevňujících opěrku rukou k základně počítače.



8. Demontujte klávesnici (viz část [Demontáž klávesnice](#)).

**UPOZORNĚNÍ:** Konektory přikryjte plastovou zásepkou. Předejete tak jejich poškození.

9. Odpojte kabel dotykové podložky a kabel tlačítka napájení od konektorů na základní desce.



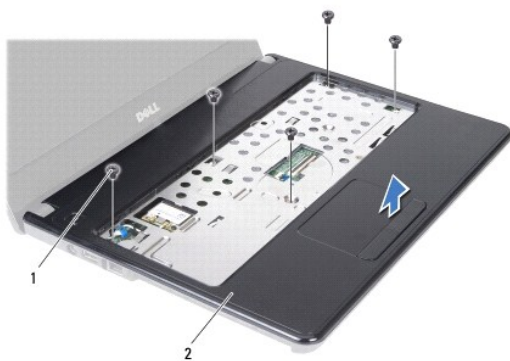
1	kabel tlačítka napájení	2	kabel dotykové podložky
---	-------------------------	---	-------------------------

10. Odšroubujte pět šroubů opěrky rukou.

**UPOZORNĚNÍ:** Opěrku rukou od základny počítače odděľte opatrně tak, abyste ji nepoškodili.

11. Ve směru od levého či pravého okraje opěrky odděľte prsty opěrku rukou od základny počítače.

12. Vyměte opěrku rukou ze základny počítače.



1	šrouby (5)	2	opěrka rukou
---	------------	---	--------------

## Montáž opěrky rukou

1. Postupujte podle pokynů v části [Než začnete](#).
2. Vyrovnajte opěrku rukou se základnou počítače a jemně ji vtlačte na místo.
3. Zašroubujte zpět do opěrky všech pět šroubů.
4. Připojte kabel dotykové podložky a kabel tlačítka napájení ke konektorům na základní desce.
5. Vložte klávesnici (viz část [Montáž klávesnice](#)).
6. Našroubujte šest šroubů připevňujících opěrku rukou k základně počítače.
7. Vložte paměťové moduly (viz část [Nasazení paměťových modulů](#)).
8. Namontujte kryt modulů (viz část [Montáž krytu modulů](#)).
9. Postupujte podle pokynů [krok 3](#) až [krok 4](#) v části [Instalace optické jednotky](#).
10. Postupujte podle pokynů [krok 4](#) až [krok 5](#) v části [Montáž pevného disku](#).

11. Vložte baterii (viz část [Výměna baterie](#)).

**△ UPOZORNĚNÍ:** Před zapnutím počítače našroubujte všechny šrouby zpět a zajistěte, aby **žádné nezůstaly volně uvnitř počítače**. Pokud tak neučiníte, může dojít k poškození počítače.

---

[Zpět na stránku obsahu](#)

[Zpět na stránku obsahu](#)

## Deska tlačítka napájení

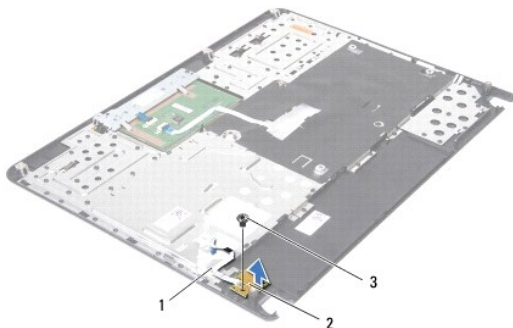
Servisní příručka Dell™ Inspiron™ N4020/N4030

- [Demontáž desky tlačítka napájení](#)
- [Montáž desky tlačítka napájení](#)

- VAROVÁNÍ:** Před manipulací uvnitř počítače si přečtěte bezpečnostní informace dodané s počítačem. Další informace o vhodných bezpečných postupech naleznete na domovské stránce Regulatory Compliance (Soulad s předpisy) na adrese [www.dell.com/regulatory\\_compliance](http://www.dell.com/regulatory_compliance).
- UPOZORNĚNÍ:** Opravy počítače smí provádět pouze kvalifikovaný servisní technik. Na škody způsobené servisním zásahem, který nebyl schválen společností Dell™, se záruka nevztahuje.
- UPOZORNĚNÍ:** Chcete-li předejít elektrostatickému výboji, použijte uzemňovací náramek nebo se opakovaně dotýkejte nenatřeného kovového povrchu (například konektoru počítače).
- UPOZORNĚNÍ:** Před manipulací uvnitř počítače vyjměte hlavní baterii (viz část [Vyjmutí baterie](#)). Předjete tak poškození základní desky.

### Demontáž desky tlačítka napájení


1. Postupujte podle pokynů v části [Než začnete](#).
  2. Vyjměte baterii (viz část [Vyjmutí baterie](#)).
  3. Postupujte podle pokynů [krok 3](#) až [krok 4](#) v části [Demontáž pevného disku](#).
  4. Postupujte podle pokynů [krok 3](#) až [krok 5](#) v [Vyjmutí optické jednotky](#).
  5. Demontujte kryt modulů (viz část [Demontáž krytu modulů](#)).
  6. Vyjměte paměťové moduly (viz část [Vyjmutí paměťových modulů](#)).
  7. Demontujte klávesnici (viz část [Demontáž klávesnice](#)).
  8. Demontujte opěrku rukou (viz část [Demontáž opěrky rukou](#)).
  9. Opěrku rukou otočte.
  10. Vyšroubujte šroub, který připevňuje desku tlačítka napájení k opěrce rukou.
- POZNÁMKA:** Vyjměte kabel desky tlačítka napájení z opěrky rukou.
11. Opatrně uvolněte kabel desky tlačítka napájení z opěrky rukou.
  12. Vyjměte desku tlačítka napájení z opěrky rukou.



1	kabel desky tlačítka napájení	2	deska tlačítka napájení
3	šroub		

## Montáž desky tlačítka napájení

1. Postupujte podle pokynů v části [Než začnete](#).
2. Otvor pro šroub na desce tlačítka napájení srovnajte s otvorem pro šroub na opěrce rukou a šroub zašroubujte.
3. Upevněte kabel desky tlačítka napájení do opěrky rukou.
4. Opěrku rukou otočte.
5. Namontujte opěrku rukou (viz část [Montáž opěrky rukou](#)).
6. Vložte klávesnici (viz část [Montáž klávesnice](#)).
7. Vložte paměťové moduly (viz část [Nasazení paměťových modulů](#)).
8. Namontujte kryt modulů (viz část [Montáž krytu modulů](#)).
9. Postupujte podle pokynů [krok 3](#) až [krok 4](#) v části [Instalace optické jednotky](#).
10. Postupujte podle pokynů [krok 4](#) až [krok 5](#) v části [Montáž pevného disku](#).
11. Vložte baterii (viz část [Výměna baterie](#)).

 **UPOZORNĚNÍ:** Před zapnutím počítače našroubujte všechny šrouby zpět a zajistěte, aby žádné nezůstaly volně uvnitř počítače. Pokud tak neučiníte, může dojít k poškození počítače.

---

[Zpět na stránku obsahu](#)

[Zpět na stránku obsahu](#)

## Baterie

Servisní příručka Dell™ Inspiron™ N4020/N4030

- [Vyjmutí baterie](#)
- [Výměna baterie](#)

- VAROVÁNÍ:** Před manipulací uvnitř počítače si přečtěte bezpečnostní informace dodané s počítačem. Další informace o vhodných bezpečných postupech naleznete na domovské stránce Regulatory Compliance (Soulad s předpisy) na adrese [www.dell.com/regulatory\\_compliance](http://www.dell.com/regulatory_compliance).
- UPOZORNĚNÍ:** Opravy počítače smí provádět pouze kvalifikovaný servisní technik. Na škody způsobené servisním zásahem, který nebyl schválen společností Dell™, se záruka nevztahuje.
- UPOZORNĚNÍ:** Chcete-li předejít elektrostatickému výboji, použijte uzemňovací náramek nebo se opakovaně dotýkejte nenatřeného kovového povrchu (například konektoru počítače).
- UPOZORNĚNÍ:** Používejte pouze baterii určenou speciálně pro tento počítač Dell. Předejete tak poškození počítače. Nepoužívejte baterie určené pro jiné počítače Dell.
- 

### Vyjmutí baterie

1. Postupujte podle pokynů v části [Než začnete](#).
2. Vypněte počítač a obraťte jej.
3. Přesuňte uvolňovací západku baterie do odemčené polohy.
4. Vysuňte a zvedněte baterii z přihrádky.



1	baterie	2	západka pro uvolnění baterie
---	---------	---	------------------------------

---

### Výměna baterie

1. Postupujte podle pokynů v části [Než začnete](#).
  2. Zarovnejte otvory na baterii s drážkami v oddělení pro baterii.
  3. Zasuňte baterii do pozice, dokud nezapadne na místo.
- 

[Zpět na stránku obsahu](#)



[Zpět na stránku obsahu](#)

## Reproduktory

Servisní příručka Dell™ Inspiron™ N4020/N4030

- [Vyjmutí reproduktorů](#)
- [Zasazení reproduktorů](#)

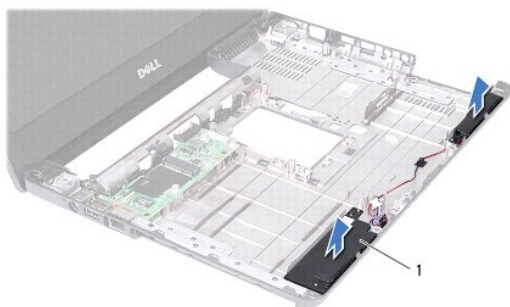
- VAROVÁNÍ:** Před manipulací uvnitř počítače si přečtěte bezpečnostní informace dodané s počítačem. Další informace o vhodných bezpečných postupech naleznete na domovské stránce Regulatory Compliance (Soulad s předpisy) na adrese [www.dell.com/regulatory\\_compliance](http://www.dell.com/regulatory_compliance).
- UPOZORNĚNÍ:** Opravy počítače smí provádět pouze kvalifikovaný servisní technik. Na škody způsobené servisním zásahem, který nebyl schválen společností Dell™, se záruka nevztahuje.
- UPOZORNĚNÍ:** Chcete-li předejít elektrostatickému výboji, použijte uzemňovací náramek nebo se opakovaně dotýkejte nenatřeného kovového povrchu (například konektoru počítače).
- UPOZORNĚNÍ:** Před manipulací uvnitř počítače vyjměte hlavní baterii (viz část [Vyjmutí baterie](#)). Převedete tak poškození základní desky.

### Vyjmutí reproduktorů

1. Postupujte podle pokynů v části [Než začnete](#).
2. Postupujte podle pokynů [krok 2](#) až [krok 13](#) v části [Vyjmutí základní desky](#).

**POZNÁMKA:** Reproduktory jsou upevněny k základně počítače.

3. Zvedněte reproduktory a oddělte je od základny počítače.
4. Poznamenejte si způsob vedení kabelů reproduktorů a zvedněte reproduktory podél kabelu ze základny počítače.



1	reproduktory (2)
---	------------------

### Zasazení reproduktorů

1. Postupujte podle pokynů v části [Než začnete](#).
2. Připojte reproduktory k základně počítače.
3. Umístěte reproduktory na základnu počítače a vedte vhodným způsobem kabely.
4. Postupujte podle pokynů [krok 6](#) až [krok 18](#) v části [Nasazení základní desky](#).

**UPOZORNĚNÍ:** Před zapnutím počítače našroubujte všechny šrouby zpět a zajistěte, aby žádné nezůstaly volně uvnitř počítače. Pokud tak neučiníte, může dojít k poškození počítače.

[Zpět na stránku obsahu](#)

[Zpět na stránku obsahu](#)

## Základní deska

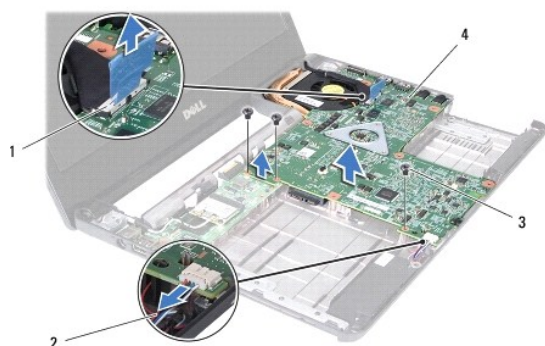
Servisní příručka Dell™ Inspiron™ N4020/N4030

- [Vyjmutí základní desky](#)
- [Nasazení základní desky](#)
- [Zadání kódu servisního štítku do systému BIOS](#)

- VAROVÁNÍ:** Před manipulací uvnitř počítače si přečtěte bezpečnostní informace dodané s počítačem. Další informace o vhodných bezpečných postupech naleznete na domovské stránce Regulatory Compliance (Soulad s předpisy) na adrese [www.dell.com/regulatory\\_compliance](http://www.dell.com/regulatory_compliance).
- UPOZORNĚNÍ:** Opravy počítače smí provádět pouze kvalifikovaný servisní technik. Na škody způsobené servisním zásahem, který nebyl schválen společností Dell™, se záruka nevztahuje.
- UPOZORNĚNÍ:** Chcete-li předejít elektrostatickému výboji, použijte uzemňovací náramek nebo se opakovaně dotýkejte nenatřeného kovového povrchu (například konektoru počítače).
- UPOZORNĚNÍ:** Před manipulací uvnitř počítače vyjměte hlavní baterii (viz část [Vyjmutí baterie](#)). Předejete tak poškození základní desky.

### Vyjmutí základní desky

1. Postupujte podle pokynů v části [Než začnete](#).
2. Stiskněte a vysuňte veškeré nainstalované karty či záslepky z čtečky paměťových karet 5-v-1.
3. Vyjměte baterii (viz část [Vyjmutí baterie](#)).
4. Postupujte podle pokynů [krok 3](#) až [krok 4](#) v [Demontáž pevného disku](#).
5. Postupujte podle pokynů [krok 3](#) až [krok 5](#) v [Vyjmutí optické jednotky](#).
6. Demontujte kryt modulů (viz část [Demontáž krytu modulů](#)).
7. Vyjměte paměťové moduly (viz část [Vyjmutí paměťových modulů](#)).
8. Demontujte klávesnici (viz část [Demontáž klávesnice](#)).
9. Demontujte opěrku rukou (viz část [Demontáž opěrky rukou](#)).
10. Vyjměte kartu Bluetooth (viz část [Demontáž karty rozhraní Bluetooth](#)).
11. Odpojte kabel displeje a reproduktorů od konektorů na základní desce.
12. Vyšroubujte tři šrouby připevňující základní desku k základně počítače.




1	konektor kabelu displeje	2	kabel reproduktorů
3	šrouby (3)	4	základní deska

13. Zvedněte sestavu základní desky a odpojte konektor na základní desce od konektoru na desce v/v.


- Otočte sestavu základní desky.
  - Vyjměte knoflíkovou baterii (viz část [Vyjmutí knoflíkové baterie](#)).
  - Demontujte sestavu chlazení (viz část [Demontáž sestavy chlazení](#)).
  - Demontujte modul procesoru (viz část [Demontáž modulu procesoru](#)).
- 

## Nasazení základní desky

- Postupujte podle pokynů v části [Než začnete](#).
- Namontujte modul procesoru (viz část [Montáž modulu procesoru](#)).
- Nasaďte sestavu chlazení (viz část [Nasazení sestavy chlazení](#)).
- Vložte knoflíkovou baterii (viz část [Vložení knoflíkové baterie](#)).
- Otočte sestavu základní desky.
- Srovnejte konektory na základní desce se sloty v základně počítače.
- Opatrně zvedněte základní desku a připojte konektor na základní desce ke konektoru na desce v/v.
- Namontujte tři šrouby připevňující základní desku k základně počítače.
- Připojte kabel displeje a reproduktorů ke konektorům na základní desce.
- Namontujte kartu Bluetooth (viz část [Montáž karty rozhraní Bluetooth](#)).
- Namontujte opěrku rukou (viz část [Montáž opěrky rukou](#)).
- Vložte klávesnici (viz část [Montáž klávesnice](#)).
- Vložte paměťové moduly (viz část [Nasazení paměťových modulů](#)).
- Namontujte kryt modulů (viz část [Montáž krytu modulů](#)).
- Postupujte podle pokynů [krok 3](#) až [krok 4](#) v části [Instalace optické jednotky](#).
- Postupujte podle pokynů [krok 4](#) až [krok 5](#) v [Montáž pevného disku](#).
- Vložte baterii (viz část [Výměna baterie](#)).
- Nasaďte veškeré karty či záslepky vyjmuté ze čtečky paměťových karet 5-v-1.

 **UPOZORNĚNÍ:** Před zapnutím počítače našroubujte všechny šrouby zpět a zajistěte, aby žádné nezůstaly volně uvnitř počítače. Pokud tak neučiníte, může dojít k poškození počítače.

- Zapněte počítač.

 **POZNÁMKA:** Pokud jste vyměnili základní desku, zadejte do systému BIOS výrobní číslo (Service Tag) náhradní základní desky.

- Zadejte kód servisního štítku (viz část [Zadání kódu servisního štítku do systému BIOS](#)).
- 

## Zadání kódu servisního štítku do systému BIOS

- Ujistěte se, zda je adaptér střídavého proudu zapojený a zda je správně nainstalována hlavní baterie.
- Zapněte počítač.

3. Stisknutím klávesy <F2> během režimu POST přejděte do programu pro nastavení systému.
4. Přejděte na kartu Security (Zabezpečení) a zadejte kód servisního štítku do pole **Set Service Tag** (Nastavit servisní štítek).

---

[Zpět na stránku obsahu](#)

[Zpět na stránku obsahu](#)

## Servisní příručka Dell™ Inspiron™ N4020/N4030



**POZNÁMKA:** POZNÁMKA označuje důležité informace, které pomáhají lepšímu využití počítače.



**UPOZORNĚNÍ:** UPOZORNĚNÍ označuje nebezpečí poškození hardwaru nebo ztráty dat a popisuje, jak se lze problému vyhnout.



**VAROVÁNÍ:** VAROVÁNÍ upozorňuje na možné poškození majetku a riziko úrazu nebo smrti.

Informace v tomto dokumentu se mohou bez předchozího upozornění změnit.  
© 2010 Dell Inc. Všechna práva vyhrazena.

Jakákoli reprodukce těchto materiálů bez písemného souhlasu společnosti Dell Inc. je přísně zakázána.

Ochranné známky použité v tomto textu: *Dell*, logo *DELL* a *Inspiron* jsou ochranné známky společnosti Dell Inc.; *Bluetooth* je registrovaná ochranná známka společnosti Bluetooth SIG, Inc. a společnost Dell ji používá v rámci licence; *Microsoft*, *Windows*, *Windows Vista* a logo tlačítka Start systému *Windows Vista* jsou ochranné známky nebo registrované ochranné známky společnosti Microsoft Corporation v USA a dalších zemích.

Ostatní obchodní značky a názvy mohou být v tomto dokumentu použity buď v souvislosti s organizacemi, které si na tyto značky a názvy činí nárok, nebo s jejich produkty. Společnost Dell Inc. se zříká všech vlastnických nároků na ochranné známky a obchodní značky jiné než vlastní.

Březen 2010 Revize. A00

---

[Zpět na stránku obsahu](#)